

TAMPERE / 837-37-5627-26

TONTIN PINTA-ALA 1066.0 m²
 RAKENNUSOIKEUS 220 + t40

RAKENNETTU LAAJUUS:

	As.Rak.
Kerrosala	225.0
(US 250mm)	220.0
Huoneistoala	194.0
Tilavuus	910.0

SUUNNITELTU LAAJUUS: 12.0 m²

- RAKENNUKSEN PALOLUOKKA P3
- RAKENNUS VARUSTETAAN SÄHKÖVERKKOON KYTKETTÄVILLÄ PARISTO- TAI AKKUVARMENNETUILLA PALOVAROITTIMILLA. RAKENNUKSEN JOKAISEEN KERROKSEEN ASENNETAAN PALOVAROITIN ALKAVAA 60m² KOHDEN, SEKÄ LISÄKSI 1KPL/MH.
- RAKENNUS JA SIIHEN KIINTEÄSTI LIITTYVÄT VARUSTEET JA LAITTEET TEHDÄÄN YKSITYISKOHDILTAAN YMPÄRISTÖMINISTERIÖN MÄÄRÄYKSIÄ JA OHJEITA NOUDATTAEN
- RAKENNUS LIITETÄÄ KUNNALLISTEKNIikkaAN
 Jvv: Padotuskorkeus +104.90

- KATTO- JA HULEVEDET JOHDETAAN RÄNNI- ja SADEVESIKAIVOJEN KAUTTA VIIVYTYSKAIVOON JA EDELLEEN HULEVESIVIEMÄRIIN. PINTAVEDET OHJATAAN KALLISTUKSILLA JA PAINANTEILLA SADEVESIKAIVOIHIIN JA EDELLEEN HULEVESIEN VIIVYTYSKAIVON KAUTTA KAUPUNGIN HULEVESIVIEMÄRIIN.

- RAKENNUKSESSA KONEellinen TULO-POISTO-ILMANVAIHTO, JONKA VUOSIHYÖTYSUHDE ON VÄHINTÄÄN 70%, ERILLISEN SUUNNITELMAN MUKAISESTI

- RAKENNUSTEN KORKEUSASEMAT TARKENNETAAN TYÖMAALLA ASEMPIIROKSESSA KÄYTETTY KORKEUSJÄRJESTELMÄ N2000

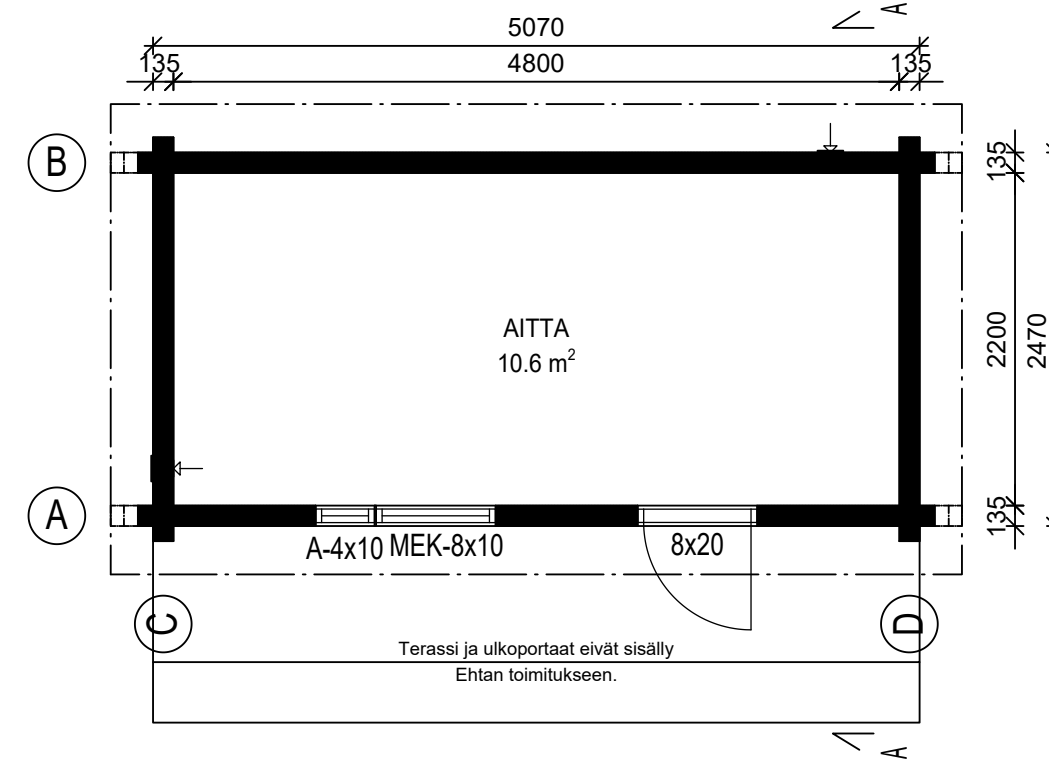
e=0.30

I2/3
 α=34°/sa

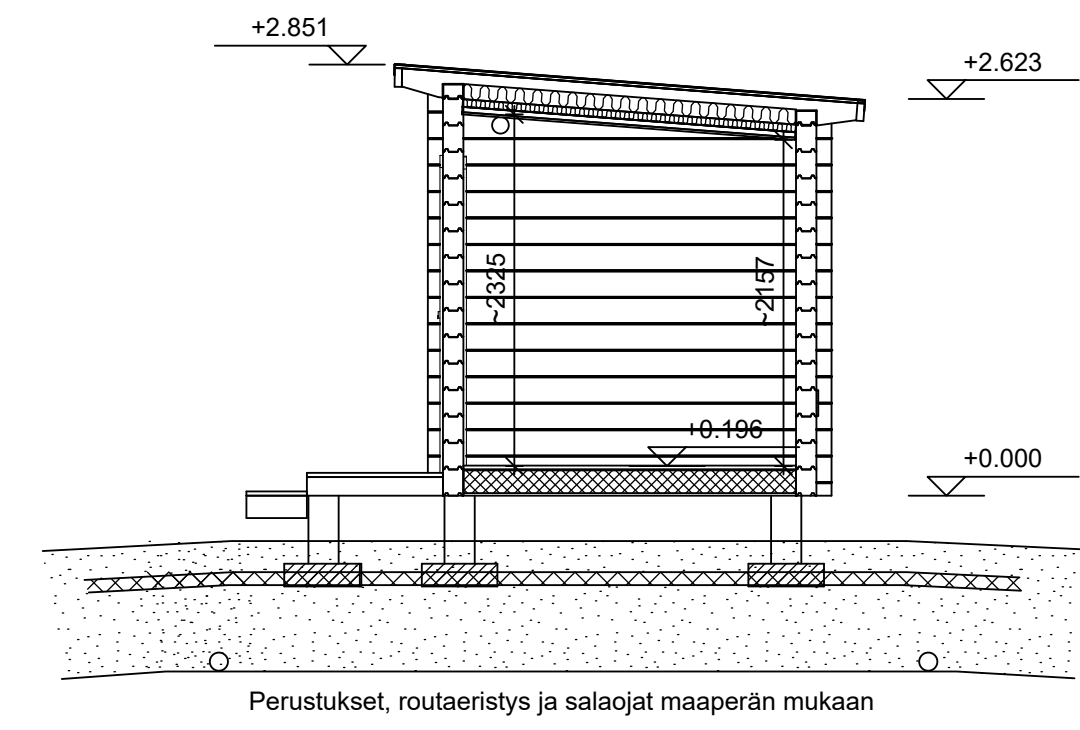
K.osa/Ky/ä 837-37-5627-26	Korttel/Tila	Tontti/Rn.o	Viranomaisten merkintöjä varten
Rakennustoimenpide UUDISRAKENNUS	Pääpiirustus		Pääpiirustus
Rakennuskohteen nimi ja osoite PT AS.OY PIHLAJAMAA ALANIKKILÄNKATU 30 33580 TAMPERE	Mittakaava		1:200
Suunnittelija MIKKO MELLA-AHO RI (AMK)		Allekirjoitus <i>Mikko Mella-Aho</i>	Pvm. 03.02.2022

ARK 1

Rakennuksen tiedot:	
Pihasauna/Ulkorakennus	
Kerrosala:	12,0 m ²
Rakennustilavuus:	35 m ³
Paloluokka:	P3
Painovoimainen ilmanvaihto	

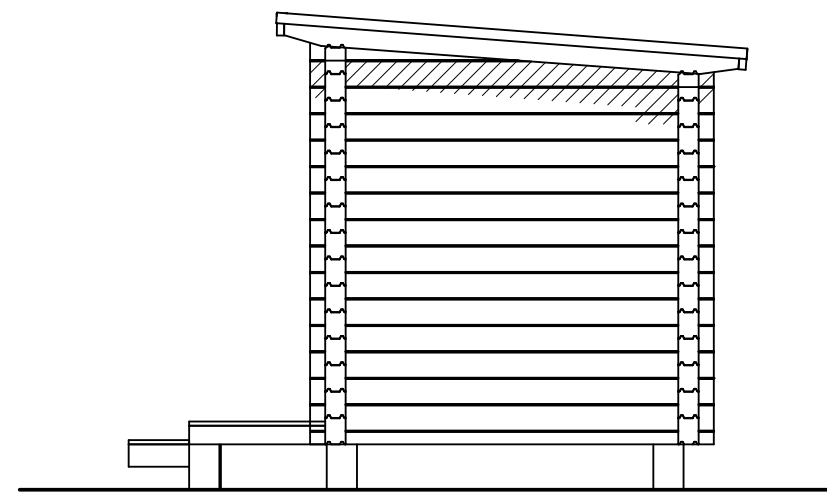
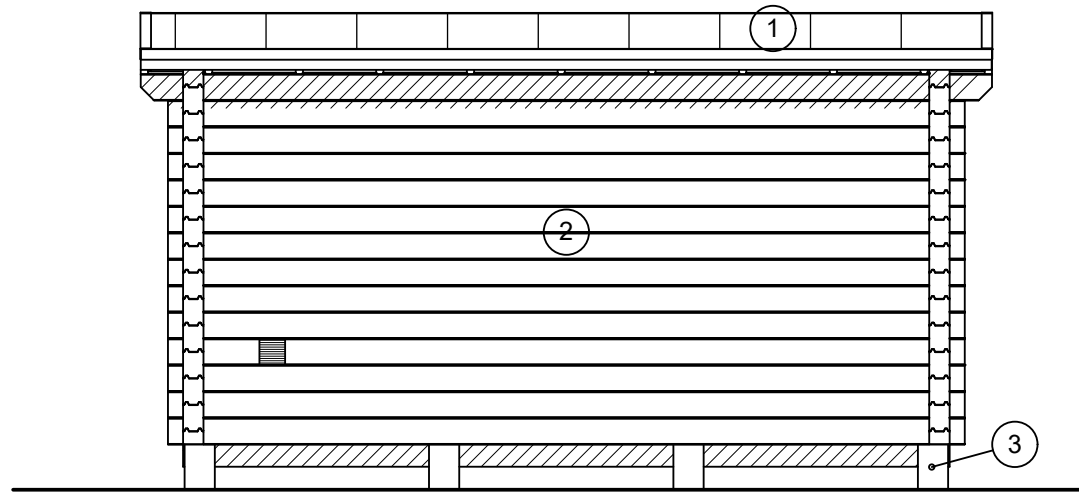
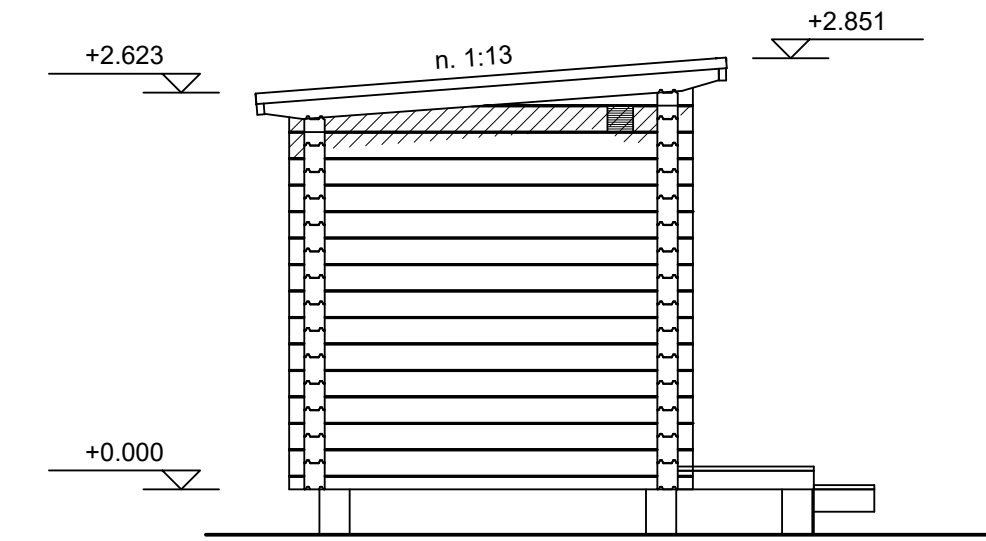
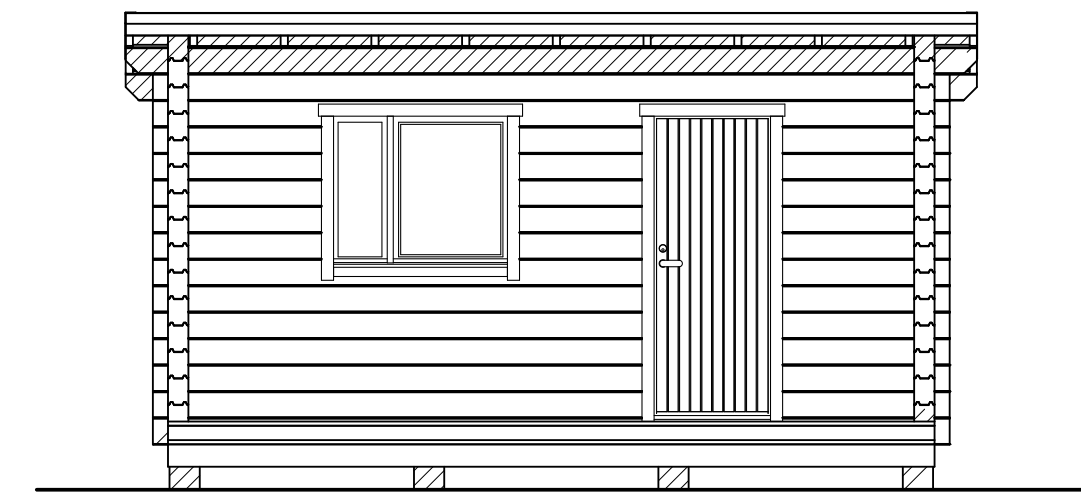


Leikkaus A-A



- | | | |
|---|--|---|
| <p>YP</p> <ul style="list-style-type: none"> - Huopakate - Raakaponttilauta 21x95 - Kattovasat 48x173 k600 - Ilmarako 70mm - Mineraalivilla 100mm - PIR-eriste 50mm - Höyrynsulkumuovi - Koolaus 35x45 k300 - Sisäkattopaneeli | <p>AP</p> <ul style="list-style-type: none"> - Pontattu lattialauta 26x95 - Lattiavasat 48x173 k600 - XPS-eriste 150mm - Ilmarako 250mm - Sorakerros 50 mm - Routaeriste 100 mm - Salaojakerros väh. 300 mm - Perusmaa | <p>US</p> <p>90mm Hirsi</p> <p>PERUSTUKSET</p> <p>Harkkoperustus tai Kierrepilariperustus roudattomaan maaperään erillisen suunnitelman mukaan.</p> |
|---|--|---|

- MATERIAALIT:
1. HUOPAKATE, MUSTA
 2. LAMELLIHIRSI
 3. BETONI, HARMAA



K.osa/Kylä 837-37-5627-26	Kortteli/Tiia	Tontti/Rn:o	Viranomaisten arkistointimerkintöjä varten	Rak.luvan n:o
Rakennustoimenpide Uudisrakennus			Piirustuslaji Pääpiirustus	
Rakennuskohteen nimi ja osoite Aku Lundberg Alanikkilänkatu 28-30 33580 Tampere			Piirustuksen sisältö Pohjapiirustus Leikkauspiirustus Julkisivupiirustus	mk 1:50 1:50 1:50
Vastaava suunnittelija, päiväys ja allekirjoitus 14.01.2025 Suunn.nro 617			Suunnitteluala ARK	
RI Pekka Rautakoski pekka.rautakoski@rakin.fi			Piirustusnumero ARK--2	

Ehta